



INTERNATIONAL ENGAGIERT STUDIERT – SERVICE LEARNING MIT INTERNATIONALEN STUDIERENDEN

Inhalt

Über International Engagiert Studiert	3
Genese von International Engagiert Studiert	5
Ablauf von International Engagiert Studiert	6
Wie werden die Leistungen der Studierenden bewertet?	7
Wie kommen die Teilnehmenden zu International Engagiert Studiert?	8
Projektdatenbank Sommersemester 2015	9
Informationen über die Studierenden bei International Engagiert Studiert	10
Die Engagementprojekte im Sommersemester 2015 und Wintersemester 2015/16	14
Engagementbeispiele	18
Portraits von Teilnehmenden	20
Studierende über International Engagiert Studiert	22
Weitere Service Learning-Aktivitäten an der Martin-Luther-Universität	23
Impressum/ Kontakt	24

Über International Engagiert Studiert

International Engagiert Studiert ist eine Weiterentwicklung des fachübergreifenden Studienmoduls „engagiert studiert“. Dieses Modul wurde an der Martin-Luther-Universität Halle-Wittenberg (MLU) ab dem Wintersemester 2007/08 im Bereich der Allgemeinen Schlüsselqualifikationen für Bachelor-Studierende aller Fächer angeboten und ging zurück auf das „Do it!“-Programm der Agentur Mehrwert gGmbH. Ab dem Wintersemester 2010/11 wurde der Fokus des Studienmoduls auf eine interkulturelle Perspektive und die Einbindung internationaler Studierender gelegt. Diese Weiterentwicklung des Konzepts wurde von 2010 bis 2013 durch den Deutschen Akademischen Austauschdienst (DAAD) im Rahmen von PROFIN (Programm zur Förderung der Integration ausländischer Studierender) gefördert. Aus „engagiert studiert“ wurde „International Engagiert Studiert“. Die Lehrveranstaltungen werden von der Philosophischen Fakultät III - Erziehungswissenschaften verantwortet und mit der Freiwilligen-Agentur Halle-Saalkreis e.V. gemeinsam durchgeführt.

An der Martin-Luther-Universität Halle-Wittenberg sind in allen Bachelor-Studiengängen Veranstaltungen im Bereich der Allgemeinen Schlüsselqualifikationen verpflichtend enthalten, welche auf die Aneignung überfachlicher Kompetenzen ausgerichtet sind. Die meisten dieser Lehrangebote sind fakultäts-übergreifend und ohne expliziten Bezug zum Studienfach. Jede Bachelorstudentin, jeder Bachelorstudent muss im Laufe des Studiums zwei dieser Lehrveranstaltungen im Umfang von jeweils 5 Leistungspunkten besuchen.

Es bestehen zahlreiche Kooperationen und Kontakte zu gemeinnützigen Organisationen, öffentlichen Einrichtungen und Unternehmen am Studienort Halle. Sie werden als Einsatzstellen bezeichnet. Aufgrund ihrer Vielzahl stehen für die Studierenden weitreichende und unterschiedliche Tätigkeitsfelder zur Auswahl, die ihrer fachlichen und kulturellen Vielfalt Rechnung tragen.

International Engagiert Studiert ermöglicht den Studierenden folgende Erfahrungen:

- Einblicke in gesellschaftliche Handlungsfelder und in die Arbeit von Non-Profit-Organisationen
- Entwicklung und Förderung von Schlüsselkompetenzen (z.B. Teamfähigkeit, interkulturelle Kompetenz, Projektmanagement)
- Zusammenarbeit in einem interkulturellen Team
- Anwendung von Fachkompetenzen und berufsbezogene Erfahrungen
- Reflexion des eigenen Handelns, der eigenen Kompetenzen und Werthaltungen
- Selbständigkeit und Übernahme von Verantwortung
- Erste oder vertiefende Erfahrungen im Bereich des bürgerschaftlichen Engagements

Über International Engagiert Studiert

4

International Engagiert Studiert basiert auf dem Lehr- und Lernkonzept Service Learning und zielt auf den Ausbau interkultureller, überfachlicher sowie berufs- und arbeitsmarktrelevanter Kompetenzen. Die Teilnehmenden realisieren in internationalen Teams von mindestens zwei Personen im Zeitraum eines Semesters ein Projekt bei einer Non-Profit-Organisation, einer öffentlichen Einrichtung oder einer studentischen Initiative in Halle. Parallel dazu finden Lehrveranstaltungen zum Erwerb methodischer Kompetenzen sowie zur wissenschaftlichen Reflexion statt. Das Engagement im Projekt umfasst pro Person 60 Stunden, hinzu kommen Lehrveranstaltungen und schriftliche Reflexionen. Die Lehrveranstaltungen finden jede zweite Woche statt, die zeitliche Struktur des Engagements gestalten die studentischen Projektteams in Absprache mit den Einsatzstellen.



International Engagiert Studiert zielt auf die Förderung der gesellschaftlichen Teilhabe internationaler Studierender ab. Studierende können basierend auf dem Service Learning-Konzept ihre Kompetenzen erweitern, erhalten Einblicke und Wissen über gesellschaftliche Herausforderungen und gemeinnützige Organisationen und können zu einer Stärkung der zivilgesellschaftlichen Strukturen vor Ort beitragen. Internationale Studierende lernen dadurch lokale Organisationen oder Institutionen kennen und erhalten Zugangsmöglichkeiten.

Auch für Studierende aus Deutschland ist **International Engagiert Studiert** erfahrungs- und lehrreich, da sie durch die interkulturelle Zusammenarbeit im Team eine Internationalisierung ihres Studiums an der MLU erfahren.

Durch Service Learning knüpfen die Teilnehmenden soziale und fachliche Kontakte innerhalb und außerhalb der Universität und erhalten Einblicke in die gesellschaftlichen Strukturen vor Ort. Internationalen Studierenden eröffnen sich dabei gemeinsam mit deutschen Studierenden Kommunikationsmöglichkeiten sowie Organisations- und Tätigkeitsstrukturen; gleichzeitig erweitern sie ihre fachbezogenen sowie methodischen Kompetenzen.

Genese von **International Engagiert Studiert**

5

- WS 2007/08: Erste Durchführung des Programms »do it!« der Robert Bosch Stiftung
- Ab WS 2008/09: Fortführung jährlich im Wintersemester unter dem Titel »Engagiert. Studiert.« als fachübergreifendes Angebot im Bereich der Allgemeinen Schlüsselqualifikationen (ASQ)
- Ab WS 2008/09 bis 2014: Förderung von „Engagiert. Studiert.“ durch das Prorektorat für Studium und Lehre und durch die Volksbank Halle (Saale) eG
- 2010 - 2013: Förderung von »International: Engagiert. Studiert.« durch den DAAD im Programm PROFIN
- seit WS 2010/11 bis heute: ASQ-Modul **International Engagiert Studiert** unter Berücksichtigung von Aspekten des transkulturellen Lernens und Teilhabechancen internationaler Studierender
- Februar 2011: Auszeichnung von **International Engagiert Studiert** durch den Stifterverband für die deutsche Wissenschaft mit der »Hochschulperle des Monats Februar 2011«
- Ab WS 2012/13: Online-Veröffentlichung der Engagement-Projekte vor Semesterbeginn und Anmeldung der Studierenden über die Projektdatenbank unter <http://www.servicelearning.uni-halle.de>
- Ab SoSe 2013: gemeinsamer Erfahrungsaustausch mit möglichst allen Einsatzstellen in der Semestermitte bei einem Brunch
- November 2013: Integrationspreis des Landes Sachsen-Anhalt für **International Engagiert Studiert** in der Kategorie „Willkommenskultur“
- 2014: Förderung von **International Engagiert Studiert** durch Diakonie Mitteldeutschland und Stadt Halle, neben Volksbank Halle (Saale) eG und Prorektorat für Studium und Lehre
- 2015: Veröffentlichung „Service Learning mit internationalen Studierenden“ – Erläuterungen und Materialien zur Anregung und Umsetzung von interkulturellem Lernen mit Service Learning (Backhaus-Maul/Ebert/Frei/Roth/Sattler: Service Learning mit internationalen Studierenden, Beltz Juventa, 2015)

Ablauf von **International Engagiert Studiert**

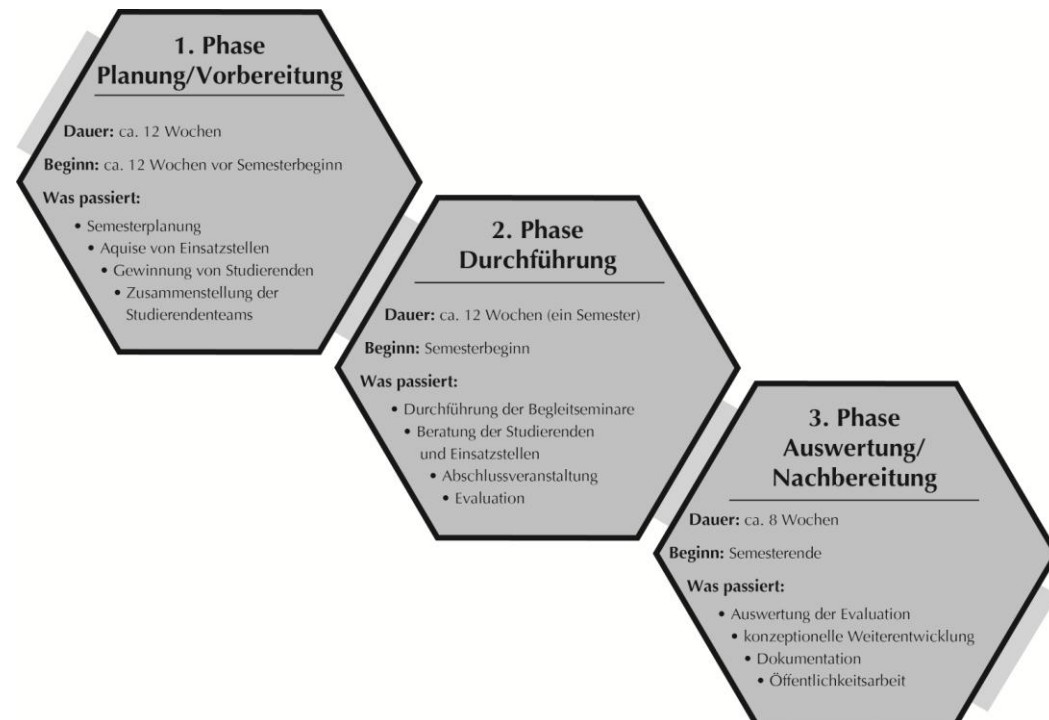
International Engagiert Studiert unterscheidet sich von anderen Lehrveranstaltungsformen vor allem durch die Zusammenarbeit mit zivilgesellschaftlichen Organisationen bzw. öffentlichen Einrichtungen. Die Zusammenarbeit mit diesen sogenannten Einsatzstellen und die Entwicklung geeigneter Engagementprojekte sowie die inhaltliche Anpassung der Begleitseminare bedürfen einer frühzeitigen inhaltlichen und organisatorischen Planung und Vorbereitung, die bereits drei Monate vor Semesterbeginn startet (Phase 1).

Für die Verantwortlichen von **International Engagiert Studiert** ist neben den regelmäßigen Gesprächen mit den Studierenden im Rahmen der Seminare und die Einblicke, die sie durch die Portfolios und die Projektpräsentationen erhalten, auch der regelmäßige Austausch mit den Ansprechpersonen der Einsatzstellen wichtig. Während des gesamten Semesters wird eine bedarfsorientierte Beratung der beteiligten Akteure und eventuelles Konfliktmanagement angeboten. Sowohl die Studierenden als auch die Einsatzstellen finden im Team von **International Engagiert Studiert** verlässliche und kompetente Ansprechpartnerinnen, an die sie sich bei auftretenden Fragen oder Problemen wenden können (Phase 2).

An die Durchführungsphase schließt die Nachbereitung des Semesters an (Phase 3). Hier werden die Fragebögen der Studierenden ausgewertet und die Aussagen von Einsatzstellen während und nach der Durchführung systematisiert.

Die daraus gezogenen Erkenntnisse dienen der Weiterentwicklung und Verbesserung des Studienmoduls und fließen teilweise sofort in die Planungen des nächsten Durchgangs ein. Die Nachbereitung des abgeschlossenen Semesters und die Vorbereitung des nächsten Durchgangs erfolgen teilweise parallel.

Abbildung: Die drei wesentlichen Phasen von **International Engagiert Studiert**



Wie werden die Leistungen der Studierenden bewertet?

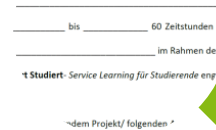
7

Bei **International Engagiert Studiert** werden weder das Engagement an sich, noch die Kompetenzveränderungen der Studierenden bewertet. Es wird vielmehr die Reflexionsfähigkeit der Studierenden über die Erfahrungen und über den Kompetenzgewinn im Engagementprojekt und bei der Teamarbeit beurteilt. Für die Bewertung der Leistungen im Engagement müssten Einflussfaktoren der Einsatzstellen sowie der Teamdynamik berücksichtigt werden, diese sind jedoch individuell sehr verschieden und nicht objektiv vergleichbar.

Der Kompetenzgewinn der Studierenden kann nur durch die Studierenden selbst eingeschätzt werden und ist nicht objektiv erfassbar. Daher beruht die unbenotete Bewertung im Modul auf der Erfüllung der zeitlichen und inhaltlichen Voraussetzungen von **International Engagiert Studiert** sowie auf dem Reflexionsvermögen über die Aktivitäten und Erfahrungen in seinem Verlauf. Um das Studienmodul erfolgreich zu absolvieren und Leistungspunkte zu erhalten, müssen die Studierenden nebenstehende Leistungen erfüllen:



regelmäßige Teilnahme an den sechs Begleitseminaren



Nachweis von mindestens 60 Stunden Engagement in einem Projekt



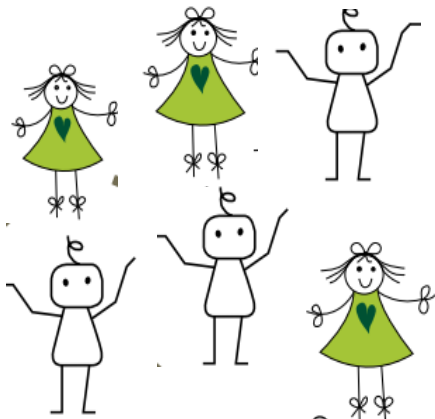
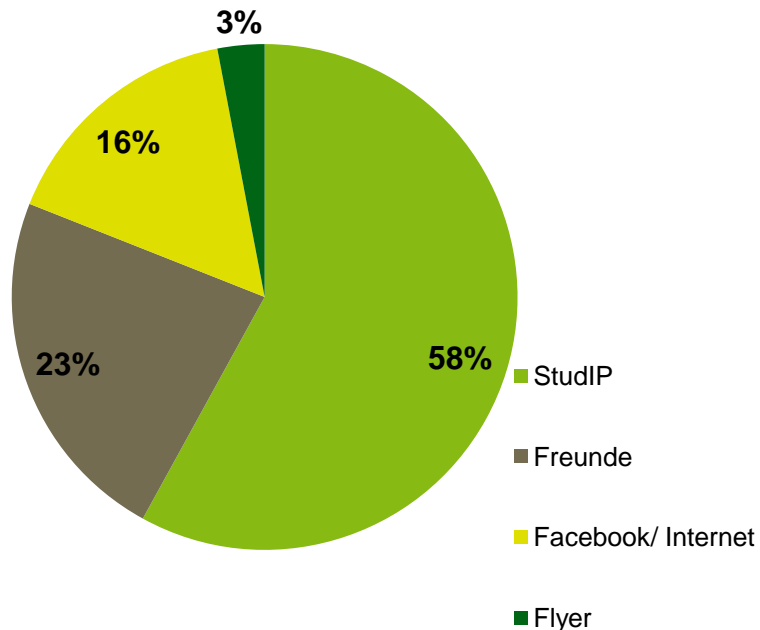
Erarbeitung von zwei schriftlichen Portfolios, in denen die Reflexion der Lernerfahrungen im Vordergrund steht



Projektpräsentation

Wie kommen die Teilnehmenden zu **International Engagiert Studiert**?

8



International Engagiert Studiert richtet sich an internationale Studierende und Studierende aus Deutschland. Um die Zielsetzung der international gemischten Teams zu erreichen, ist ein differenziertes Vorgehen bei der Information, Gewinnung und Beratung von Teilnehmenden erforderlich.

Ein Großteil der Studierenden findet den Weg zu **International Engagiert Studiert** über die Modulbeschreibung auf der universitätsinternen Lern- und Kommunikationsplattform Stud.IP. Aktuelle Umfrageergebnisse bei Teilnehmenden zeigen, dass etwa jeder Vierte durch Freunde und Bekannte, die überwiegend selbst schon an **International Engagiert Studiert** teilgenommen haben, auf das Studienmodul aufmerksam wurde. Flyer und andere Medien spielen bei der Bewerbung des Studienmoduls gegenüber Studierenden eine kleine Rolle, sind jedoch für die Sichtbarkeit des Angebots innerhalb der Martin-Luther-Universität Halle-Wittenberg von Bedeutung.

In der Online-Projektdatenbank (s. folgende Seite) finden die Studierenden ca. vier Wochen vor Semesterbeginn alle angebotenen Engagementprojekte für das kommende Semester in deutscher und englischer Beschreibung. Hier können sich die Studierenden vor ihrer Anmeldung einen Überblick über die möglichen Engagementprojekte verschaffen und bereits eine Vorauswahl ihrer Präferenzen treffen, abhängig von individuellen Interessen und Stundenplänen.

Seit dem Wintersemester 2012/13 findet eine Online-Anmeldung über diese Internetseite statt. Abgefragt werden bei der Anmeldung mittels Anmeldemaske neben persönlichen Angaben wie Matrikel-Nummer, Studienrichtung, Fachsemester und Staatsangehörigkeit unter anderem die vorhandenen Sprachkenntnisse, drei präferierte Engagementprojekte, die Motivation für die Teilnahme an **International Engagiert Studiert** sowie die bisherigen Engagementerfahrungen und die Erwartungen an das Engagementprojekt. Dadurch soll einerseits eine hohe Verbindlichkeit der Anmeldung erreicht werden, andererseits soll dadurch die Zuordnung der Studierenden zu den Engagementprojekten und die Bildung von Projektteams ermöglicht und erleichtert werden.

Projektdatenbank International Engagiert Studiert

Das ASQ-Modul International Engagiert Studiert findet wieder im Sommersemester 2016 statt.

Hier finden Sie voraussichtlich ab dem 07. März die neuen Projekte für das Sommersemester 2016.

Die Anmeldung für das Modul ist vom **13. März 2016 (12:00 Uhr) bis zum 22. März 2016 (12:00 Uhr)** hier auf dieser Seite möglich (freigeschaltetes Anmeldefenster).

Bitte beachten Sie, dass es während des Semesters insgesamt 6 Präsenzseminare gibt, die jeweils Dienstags von 10.15-11.45 stattfinden. Die genauen Termine finden Sie in StudIP.

Bei Fragen und Anregungen zu **International Engagiert Studiert** wenden Sie sich bitte an:

Frau Christine Sattler
Freiwilligen-Agentur Halle-Saalkreis e.V.
ies(at)freiwilligen-agentur.de (**Achtung! Neue Mail-Adresse!**)
Tel:  +49 (0)3 45 – 4701357

Projektdatenbank auf Deutsch:
<http://www.servicelearning.uni-halle.de/cms/index.php?id=32>

Projektdatenbank auf Englisch:
<http://www.servicelearning.uni-halle.de/cms/index.php?id=69>

Projekte im Sommersemester 2015

01 Leitung eines Englischzirkels für Erwachsene

Das Mehrgenerationenhaus "Pustebume" sucht Unterstützung für die Leitung eines Englischzirkel [\[mehr\]](#)

02 Koordination der Spielplatzpaten Halle unterstützen

Der Kinder- und Jugendbeauftragte der Stadt Halle wünscht sich Unterstützung bei der Koordination der ehrenamtlichen Spielplatzpatenschaften. [\[mehr\]](#)

03 Konzept für ein spannendes Geländespiel für ca. 80 Kinder

Für die Ferienfreizeit für Geschwister von schwerst- und unheilbar kranken Kindern soll ein Geländespiel entwickelt und konzipiert werden. [\[mehr\]](#)

04 50 Jahre SG 67 Halle – Neustadt e.V.- Jubiläumsveranstaltung vorbereiten

Vorbereitung einer Jubiläumsveranstaltung zum 50. Geburtstag des Sportvereins SG 67 Halle-Neustadt e.V. [\[mehr\]](#)

05 Marketing und Promotion für den Jugenduni e.V.

Unterstützung der Bekanntmachung von Angeboten des Jugenduni e.V. und Entwicklung eines Marketingkonzeptes [\[mehr\]](#)

06 Erarbeitung einer Unterrichtshilfe "Die wichtigsten Informationen für SchülerInnen zum Studium" für Lehrkräfte der gymnasialen Oberstufe

Die Kooperationsstelle MLU-DGB möchte mit Studierenden im Rahmen von International Engagiert Studiert eine Unterrichtshilfe für Gymnasiallehrer rund um das Thema "Studium" erarbeiten. [\[mehr\]](#)

Informationen über die Studierenden bei International Engagiert Studiert

10

Im Sommersemester 2015 und im Wintersemester 2015/16 haben insgesamt **54 Studierende** an **International Engagiert Studiert** teilgenommen. Dabei wurden **23 Projekte** bei gemeinnützigen Organisationen und kommunalen Einrichtungen realisiert.

Sowohl die vertretenen Studienfächer als auch das jeweils aktuelle Fachsemester zeigen die Heterogenität der Teilnehmenden. Sie decken eine große Bandbreite der an der MLU vertretenen Bachelorstudiengänge ab, sowohl in den geistes-, als auch in den naturwissenschaftlichen Fächerkombinationen. Die Studiengänge „Berufsorientierte Linguistik im interkulturellen Kontext“ sowie „Interkulturelle Europa- und Amerikastudien“ (IKEAS) sind vergleichsweise häufiger vertreten, da es hier ein besonderes Passungsverhältnis des ASQ-Moduls zum Studienfach im Bereich des interkulturellen Austauschs zu geben scheint bzw. dieser erwartet wird.

Ebenfalls häufig vertreten sind Bachelorstudierende aus dem wirtschaftswissenschaftlichen Bereich. Hier sind es vor allem internationale Studierende aus dem englischsprachigen Studiengang Business Economics, die an International Engagiert Studiert teilnehmen.

Zwei Drittel der Teilnehmenden geben an, sich bereits vor International Engagiert Studiert ehrenamtlich engagiert zu haben. Jeder dritte Teilnehmende bewertet im Anschluss das ASQ-Modul als „Türöffner“ für ein gesellschaftliches Engagement.

Obwohl **International Engagiert Studiert** für alle Bachelor-Student/innen angeboten wird, entscheiden sich die Studierenden häufig erst in einem höheren Semester für dieses Studienmodul. Angesichts der geforderten Selbständigkeit und Reflexionsfähigkeit sowie der inhaltlichen Ansprüche an die Engagementaufgaben ist dies nachvollziehbar und empfehlenswert.

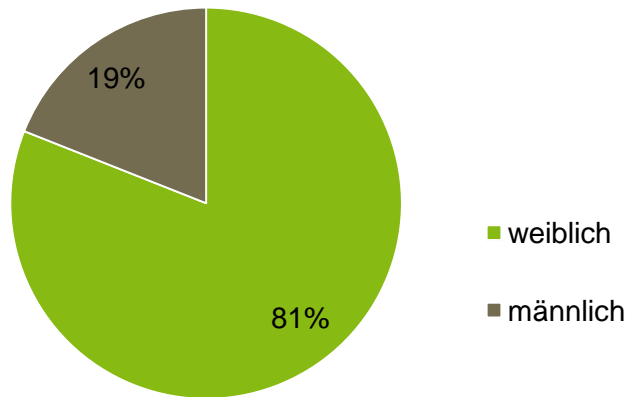
Knapp ein Drittel der Teilnehmenden an **International Engagiert Studiert** kommt aus einem anderen Herkunftsland (siehe Abbildung nächste Seite). Sie absolvieren überwiegend ein Vollzeitstudium an der MLU, das heißt einen kompletten Studiengang bis zum Erwerb des Bachelors. Eher selten vertreten sind Studierende, die nur für ein oder zwei Semester in Halle studieren.



Teilnehmende im Sommersemester 2015

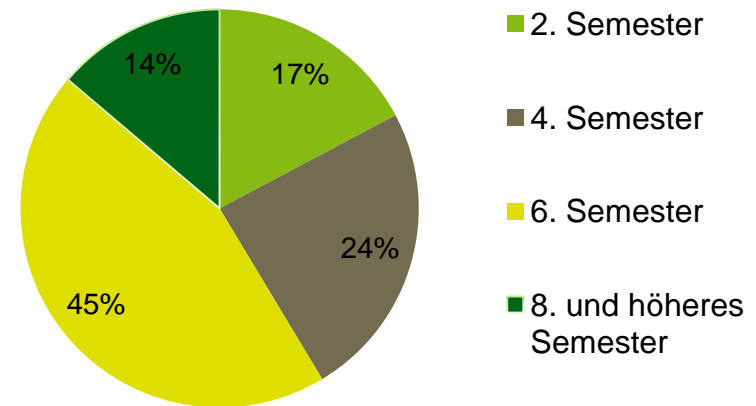
28 Studierende in 12 Projekten, 30% Internationale Studierende

Geschlecht



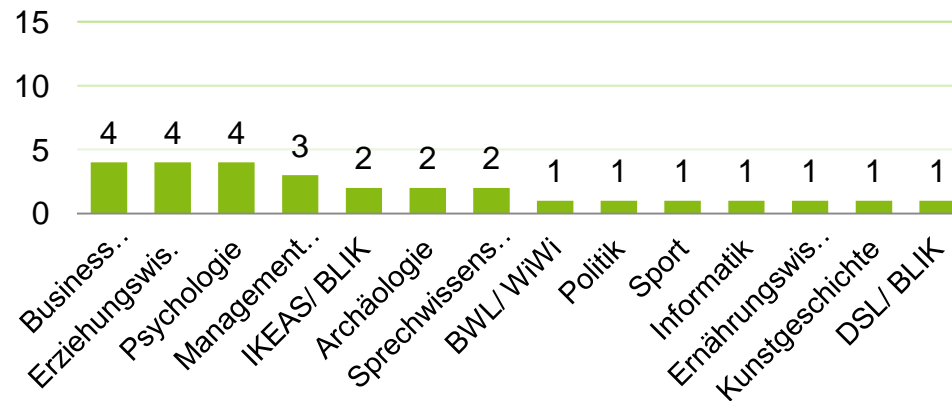
IES SoSe 2015

Fachsemester



IES SoSe 2015

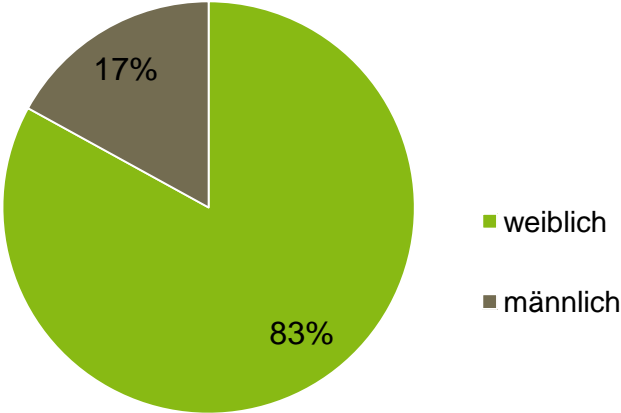
Studienfächer



Teilnehmende im Wintersemester 2015/ 16

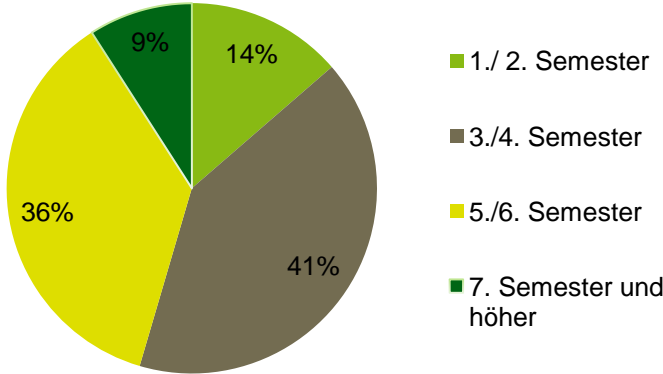
26 students in 11 projects, 25% international students

Geschlecht



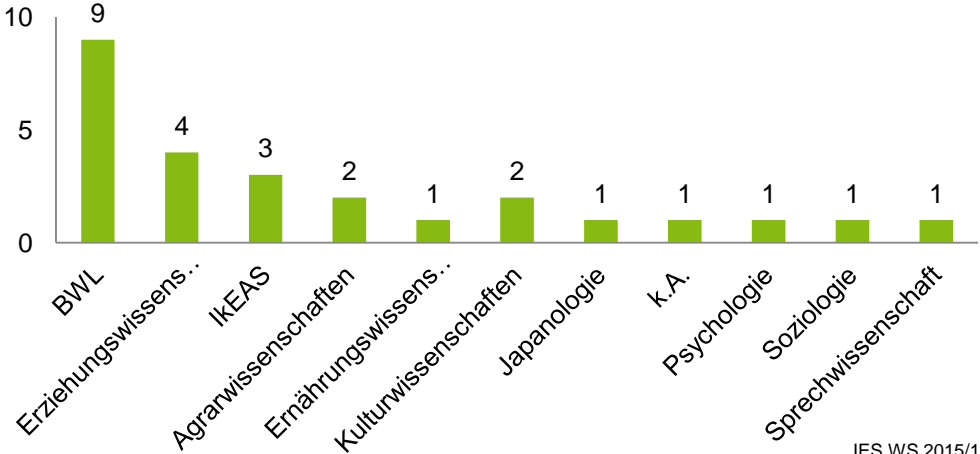
IES WiSe 2015/2016

Fachsemester



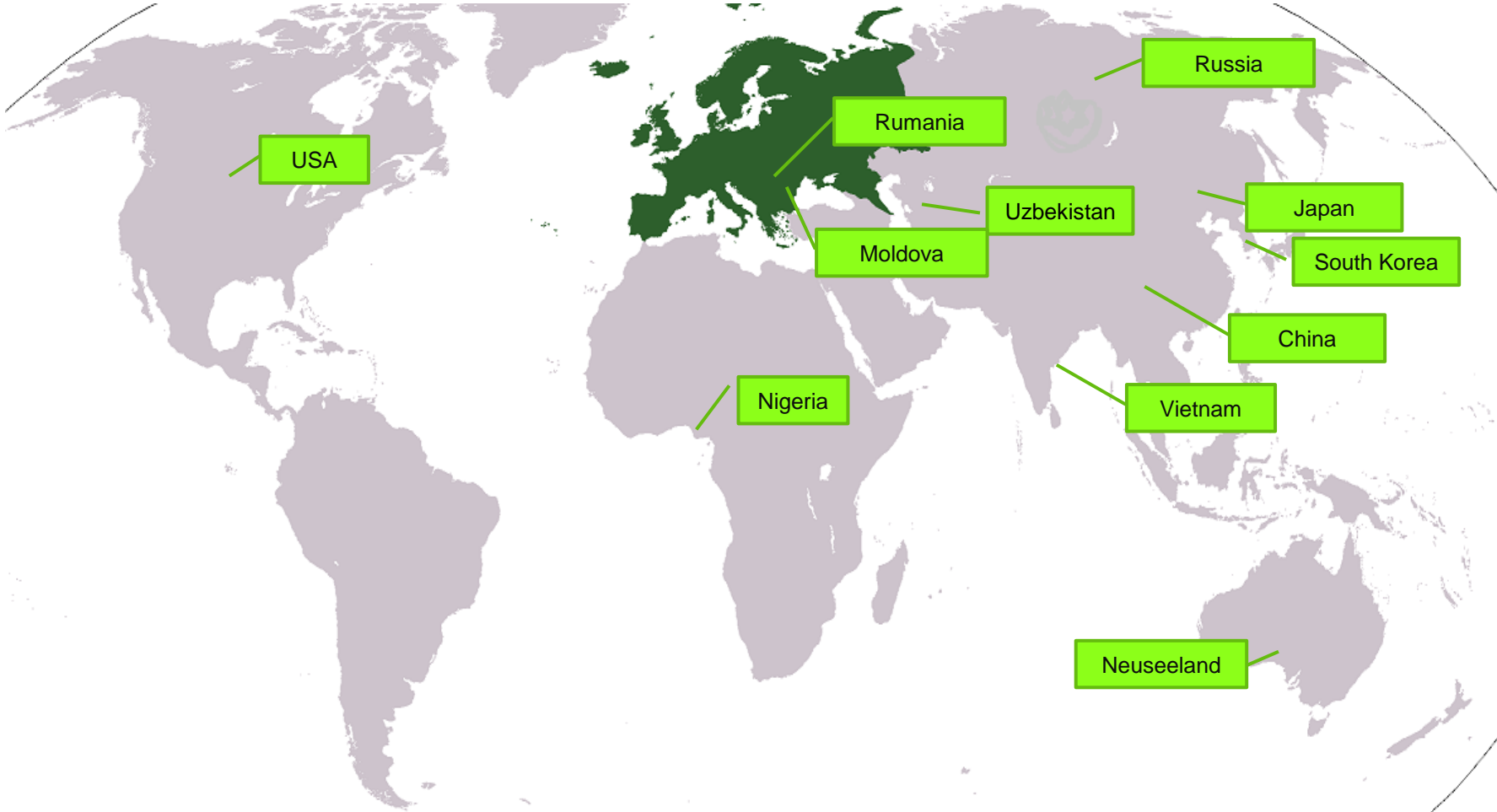
IES WS 2015/16

Studienfächer



IES WS 2015/16

Herkunft der internationalen Teilnehmenden im Jahr 2015



Die Engagementprojekte im Jahr 2015

14

Engagement für eine spezifische Zielgruppe



Deutsch- und Orientierungsangebote für Flüchtlingsfrauen (Frauenflüchtlingshaus)

Leitung eines Englischzirkels für Erwachsene (Mehrgenerationenhaus Pustebblume)

Veganer Kochkurs (Tierschutzverein Halle)

Interkulturelle Angebote im Hort (Francke-Hort)

Evaluationen/ Optimierungsvorschläge



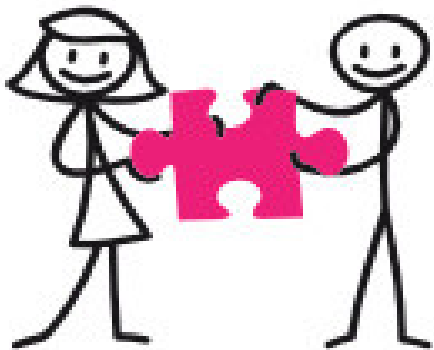
Evaluation Ehrenamt im häuslichen Bereich (Paul-Riebeck-Stiftung Halle)

Überarbeitung einer Ehrenamtskonzeption (Paul-Riebeck-Stiftung)

Die Engagementprojekte im Jahr 2015

15

Eventorganisation/ Öffentlichkeitsarbeit



Planung der
Abschlussveranstaltung
zum 11. Freiwilligentag
(Freiwilligen-Agentur Halle)

Interkulturelles
Austauschtreffen
für Spielplatzpaten
(Stadt Halle/ KJB)

Redakteure für
YouthPOOL zum
Thema
Verantwortung vs.
Konsum
(YouthPOOL Halle)

Benefiz-Event
(Kinderhospiz Ambulante
Dienste / Björn Schulz
Stiftung)

„Bild-Beweger“:
Patenschaften
filmisch erklärt!
(LAGFA Sachsen-Anhalt)

Organisation eines
Gedenkturniers in
einem Sportverein
(SG 67 Halle-Neustadt)

Erlebnispädagogisches
Angebot für
Geschwisterkinder
(Kinderhospiz Ambulante Dienste
/ Björn Schulz Stiftung)

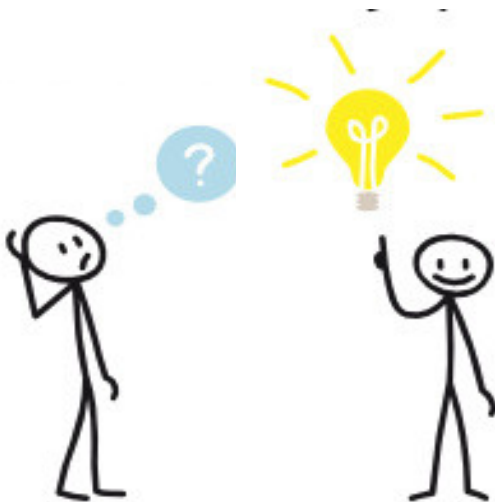
ÖA für die
Spielplatzpaten
schaften
(KJB Halle)

Unterstützung der
Öffentlichkeitsarbeit
von ROCK YOUR
LIFE!

Die Engagementprojekte im Jahr 2015

16

Recherche/ Konzeptarbeit



Erarbeitung einer
Unterrichtshilfe für
Gymnasiallehrer zum
Thema „Studium“
(MLU-DGB-Kooperationsstelle)

Entwicklung einer
Geocaching-Tour zum
Thema Naturschutz für
Grundschüler
(Landesverwaltungsamt)

Konzeptoptimierung
für den HALLIANZ
Spendenlauf
(FWA Halle)

Konzept für
erlebnispädagogisches
Angebot für
Geschwisterkinder
(Kinderhospiz Ambulante
Dienste / Björn Schulz Stiftung)

Anleitung zum Bau eines
artgerechten Geheges
für Kleintiere
(Tierschutzverein Halle)

Was sagen die Einsatzstellen?

17

*„Besondere“
Projekte
umsetzen*

*Anregungen
für die Arbeit*

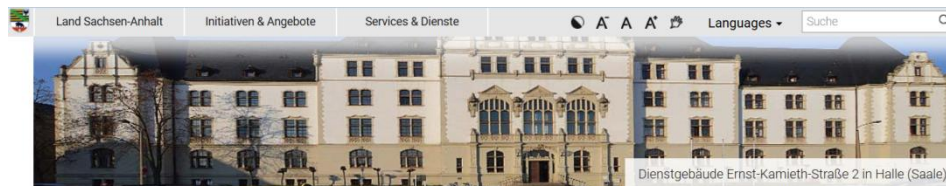
*Know How
und
Fachwissen*

*Frischer
Wind und
Blick von
außen*

*Interkulturelle
Impulse*

„Der Natur auf der Spur“ – Geo-Caching Tour für das Grüne Klassenzimmer des Landesverwaltungsamtes

Das „Grüne Klassenzimmer“ des Landesverwaltungsamtes will auf neue, unkonventionelle Art und Weise Schüler/-innen Wissen über Naturschutz und Umwelt vermitteln. Mit zwei Studierenden wurde im Sommersemester 2015 eine Route für eine Bio-Exkursion rund um den Heidesee erarbeitet, nicht althergebracht mit Pflanzenbestimmungsbuch und Notizblock, sondern als Geocaching-Tour. Unter Anleitung und mit Hilfe von GPS-Geräten können nun Schüler/-innen auf die Suche nach sogenannten „Caches“, kleinen versteckten Schachteln mit Hinweisen zu Standort und Besonderheiten der gesuchten Pflanzen, gehen.



Projekte > Geocaching

Geocaching mit dem Landesverwaltungsamt

Herzlich willkommen beim Geocaching mit dem Landesverwaltungsamt!

Du möchtest Sachsen-Anhalt etwas näher kennenlernen? Dabei bist Du neugierig auf Dinge, die man nicht auf den ersten Blick bemerkt. Unsere nachfolgenden Seiten halten verschiedene Angebote bereit, Sachsen-Anhalt auf etwas anderen Wegen zu entdecken – per Smartphone oder GPS-Gerät.

Einige Abteilungen des Landesverwaltungsamtes, die sich mit den verschiedensten Aufgaben befassen, haben thematische Routen bereitgestellt. Die einzelnen Stationen (Caches) enthalten interessante Informationen zu dem zu suchenden Zielobjekt. Das kann – je nach Thema – ein Gebäude mit einer besonderen Geschichte, eine seltene Pflanze oder eine technische Rarität sein. Außerdem findest Du einen „Lösungsbuchstaben“ in den Döschen. Die Stationen können einzeln oder als thematische Route absolviert werden. Ganz wichtig ist es immer einen Stift mitzuführen um sich im Logbuch verewigen zu können.

Geeignet sind die Touren auch für Schulklassen, die unser Bundesland besser kennen lernen möchten.

Und so geht es:



Mitmachen: Logo herunterladen!



Aktuell aus dem Landesverwaltungsamt

- › 17 Auszubildende zum Verwaltungsfachangestellten gesucht
- › neue Website für Natura 2000

Angebote zum Interkulturellen Lernen für Kinder im Hort August Hermann Francke

Der Hort August Hermann Francke bietet Grundschüler/-innen der August Hermann Francke Schule eine Nachmittagsbetreuung und ist für Kinder ein Lern- und Bildungsort im informellen, interkulturellen und sozialen Bereich.

Aufgabe der beiden Studierenden war es, ein Angebot zum interkulturellem Lernen für die Hortkinder zu entwickeln und umzusetzen. Die interkulturelle Teamzusammensetzung (eine Studentin aus China, eine aus Deutschland), das Studienfach „Interkulturelle Europa- und Amerikastudien“ einer Teampartnerin sowie die verschiedenen Herkunftsländer der Hortkinder bildeten eine gute Voraussetzung für das Gelingen des Projektes.

Kommentiert ...

„Bei der Arbeit mit den Kindern konnte ich viel Kraft schöpfen, Lebensfreude tanken und kam oft ins Staunen, wie begeisterungsfähig, kommunikativ, distanzlos und kreativ sie sind. Ich denke das ganze Projekt hat meine Zeitplanung, Organisation aber auch Durchhaltefähigkeit und Frustrationstoleranz auf die Probe gestellt, die ich um einiges ausbauen konnte..“



Organisation und Durchführung eines Jahrestreffens der halleschen Spielplatzpaten

Ein stetig wachsendes und nicht mehr wegzudenkendes Patenprojekt der Stadt Halle (Saale) ist das Projekt der Spielplatzpaten, welches seit Juli 2010 besteht.

Im Rahmen von **International Engagiert Studiert** haben die Studierenden ein Netzwerktreffen für die halleschen Spielplatzpaten mit verschiedenen Vertretern der Stadtverwaltung geplant, organisiert und umgesetzt. Dabei kamen auch die interkulturellen Sichtweisen der Teampartner in Bezug auf Kinder und Kindheit in den Herkunftsländern zum Tragen.



© Youth Bank Halle

Jahrestreffen der halleschen Spielplatzpaten 2015

In der Stadt Halle gibt es über 100 städtische Spielplätze, sowie viele weitere im privaten Besitz. Alle Spielplätze immer und ständig im Blick zu haben, auf Sauberkeit, Schäden und andere größere Verunreinigungen zu achten und schnellstmöglich zu reagieren, ist schwierig. Die Spielplatzpaten besuchen daher regelmäßig die Spielplätze, achten auf diese Mängel und beseitigen kleinere Gefahrenquellen und melden die größeren Schäden der Stadtverwaltung. Sie stellen somit sicher, dass die von ihnen betreuten Spielplätze ein beliebter Treffpunkt für Kinder und Jugendliche bleibt. Die Paten betreuen die öffentlichen Spielplätze im Sinne des Allgemeinwohles bzw. des jeweiligen Stadtteils und seiner Bewohner. Diese ehrenamtliche Tätigkeit kommt allen zugute, ob Groß ob Klein, und deshalb soll das jährliche Zusammentreffen von der Youth Bank Halle finanziell unterstützt werden.

Bei diesem Treffen soll den Spielplatzpaten für ihr ehrenamtliches Engagement gedankt werden und ihnen Anreize geben, dass sie ihre Arbeit weiterführen wollen und/oder sogar erweitern.

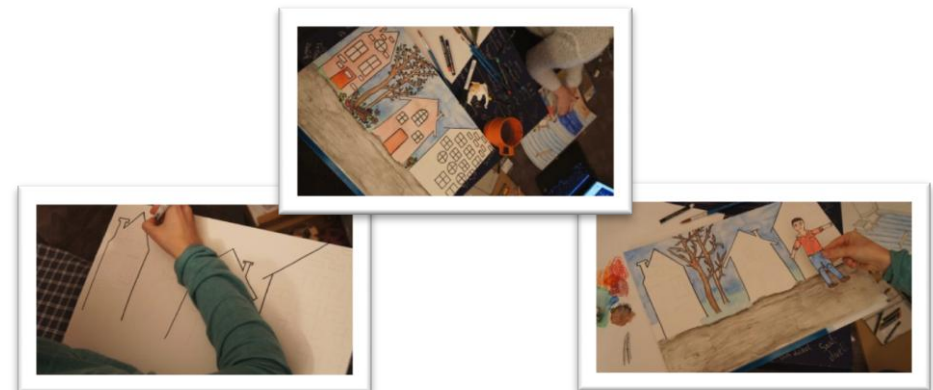
Neben der Auszeichnung soll der Schwerpunkt des Treffens auf dem Austausch der Paten untereinander liegen. Durch verschiedene Methoden sollen sie angeregt werden, sich über ihre Arbeit als Spielplatzpate auszutauschen, über eigene Projekte/Vorhaben zu sprechen und über aufgetretene Probleme zu diskutieren. Durch einige Studenten der Martin-Luther-Universität in Halle werden interkulturelle Sichtweisen in Bezug auf Kinder und ihre Kindheit in verschiedenen Ländern dargestellt, die auch in Zusammenhang mit der Zunahme an Flüchtlingen von Bedeutung ist.

Geplant ist in Zukunft ein interkulturelles Spielplatzfest.

Patenschaften – filmisch erklärt

Die "Service-Stelle Patenschaft" ist ein Projekt der LAGFA Sachsen-Anhalt mit dem Hauptziel, die bestehenden ehrenamtlichen Patenschaftsprojekte in Sachsen-Anhalt quantitativ und qualitativ weiterzuentwickeln.

Im Rahmen von **International Engagiert Studiert** haben die Studierenden einen kleinen Stop-Motion-Film entwickelt, der Lesepatzen anschauend und motivierend erklärt.



Kommentiert ...

„Für mich ist es der erste Stop-Motion-Film. Ich habe bereits festgestellt, dass es gar nicht so einfach ist, eine ausgedachte Geschichte 2-Dimensional zu erzählen. Ich lerne durch das ASQ eine andere Art von Film kennen und schätzen. Es macht mir nicht nur Spaß Dokumentarfilme zu drehen, sondern auch von Beginn an seine eigenen Ideen umzusetzen.“

Portraits von Studierenden

20



Torsten Böttcher

Teilnehmer im ASQ-Modul **International Engagiert Studiert**
Sommersemester 2014

Projekt: „Per Geocaching durch die Stadt“

„IES bringt mir Erfahrungen in der Zusammenarbeit mit internationalen Studierenden und mit Verwaltungsbehörden der Stadt Halle sowie Erfahrungen über mich selbst!“



Rana Hamidova und Anais Dukunze

Teilnehmerinnen im ASQ-Modul **International Engagiert Studiert**
Sommersemester 2014

Projekt: „Deutsch- und Orientierungsangebote für Flüchtlingsfrauen“

„It gives you more information concerning the team work and also an opportunity to learn from others.“

Portraits von Studierenden

21



Tulip Rose Noh und Dominik Hartmann

Teilnehmer/-innen im ASQ-Modul **International Engagiert Studiert**
Sommersemester 2014

Projekt: „Umgezogen? Umgedacht!“

„We were able to meet new people in this course, take part of interesting cultural seminars and work and gain experience around Halle.“



Mahamud Hassan

Teilnehmer im ASQ-Modul **International Engagiert Studiert**
Sommersemester 2014

Projekt: „Kinderstadt Halle 2014“

„Hoping to get more cultural benefits, understandig behavior and getting to know more people of different characteristics.“

Studierende über **International Engagiert Studiert**

22

„Das Modul trägt enorm zur Persönlichkeitsentwicklung bei. Man lernt viel über sich selbst und andere. Eigene Kompetenzen lernt man zu erkennen, auszubauen und zu entwickeln. Dabei wird man gut unterstützt und bekommt fachliche Anleitung.“

„Ich kann sagen, dass mir dieses ASQ-Angebot weitaus mehr als ein paar Leistungspunkte gegeben hat.“

„I like the fact that **International Engagiert Studiert** offers the unique opportunity for students to combine their studies with community work, and actually encourages them to be more socially active. During this program, I really felt that I'm part of something important! I also had the opportunity to meet awesome people and gain new personal and professional skills. So, Thank You International Engagiert Studiert!"

„Mein Wissen über Kompetenzen und Interkulturalität hat sich erweitert um neue Theorien und Ansätze zu den Themen Erwartungen, Kommunikation, Missverständnisse und Kultur im Allgemeinen. Dies kann in meinem späteren Berufsfeld nützlich sein.“

Weitere Service Learning-Aktivitäten an der Martin-Luther-Universität

23

- Mai 2010: Beitritt der MLU zum bundesweiten Hochschulnetzwerk »Bildung durch Verantwortung«
- seit November 2011: regelmäßige Fortbildungen »Service Learning« für Lehrende im Rahmen des hochschuldidaktischen Angebotes der Martin-Luther-Universität Halle-Wittenberg
- 2011-2013: Bundesweite quantitative Befragung aller deutschen Hochschulen und vertiefende qualitative Fallstudien zur Bedeutung und zur Entwicklung von Service Learning an Hochschulen (Backhaus-Maul/Roth: Service Learning an Hochschulen in Deutschland, Springer VS, 2013)
- WS 2011/12: Beginn des „Praxisprojekts Migrationsrecht“ auf Basis von Service Learning an der Juristischen und wirtschaftswissenschaftlichen Fakultät
- seit 2012: Projekt „Potentialförderung für Lernen durch bürgerschaftliches Engagement“ im Verbund mit vier weiteren Hochschulen (Förderung durch BMFSFJ)
- März 2012: Launch der Homepage »Service Learning an der Martin-Luther-Universität Halle-Wittenberg« unter <http://www.servicelearning.uni-halle.de>
- September 2013: Tagung zum Thema „Service Learning mit internationalen Studierenden“ an der MLU
- 2013: Konstituierung des Beirates „Service Learning“ an der MLU
- Februar 2014: Auszeichnung des Praxisprojekts Migrationsrecht als „Hochschulperle des Monats“ durch den Stifterverband für die deutsche Wissenschaft
- Seit SoSe 2014: Beratung von Lehrenden der Arabistik/Orientalistik und Erziehungswissenschaften bei der Initiierung von Förderangeboten in Flüchtlings- und Integrationsklassen an Hallenser Schulen

service learning
Vorsprung durch Forschung und Engagement

Organisationen
Studierende
Lehrende
Forschende

AKTUELLES SERVICE LEARNING FORSCHUNG ENGAGEMENT LEHRE PROJEKTE MATERIAL KONTAKT

NEWS

Hochschulperle des Jahres 2014 - Stimmen Sie bis zum 26.01. für Halle
Unter <http://www.hochschulperle.de> können Unterstützer für die Hallesche Law Clinic - das...

Neue Publikation zu Service Learning!
Ab März 2015 ist eine neue Publikation zu Service Learning mit internationalen Studierenden...

Der Beirat Service Learning tagte am 28. Oktober
Bereits zum zweiten Mal tagte der Beirat „Service Learning an der Martin-Luther-Universität...“

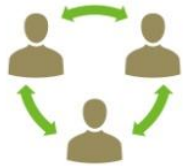
Sie befinden sich hier: **Aktuelles**

Campus der MLU (Bild: Norbert Kaltwaßer)

Top Themen

„International Engagiert Studiert“ ist Beispiel in Publikation zur Interkulturellen Öffnung von Hochschulen
Im Dezember 2014 erschien die Handreichung „Interkulturelle Öffnung von Hochschulen - Vielfalt als Chance“ des Bundesamtes für Migration und Flüchtlinge (BAMF). Sie vermittelt Grundlagenwissen zur Situation von Studierenden mit Migrationshintergrund und internationalen Studierenden und gibt Empfehlungen, die zu einer Verbesserung der Studienbedingungen von Studierenden aus den Zielgruppen beitragen sollen. Das Schlüsselqualifikationsmodul „International Engagiert Studiert“ an der Martin-Luther-Universität Halle-Wittenberg wird als erfolgreiches ... [mehr]

Beirat zu Service Learning
Um die Etablierung und Fortentwicklung des Themas Service Learning an der Martin-Luther-Universität zu unterstützen, wurde im Jahr 2013 ein Beirat gegründet. Der Beirat steuert durch seine Expertise relevante Hinweise und Unterstützungsmöglichkeiten zur Weiterentwicklung von Service Learning an der Martin-Luther-Universität bei. Die Beiratsmitglieder bringen ihre unterschiedlichen fachlichen und politischen Hintergründe ein und zeichnen sich durch ein breites Netzwerk aus. Mit diesen weitgefächerten Erfahrungen und vielfältigen Perspektiven beraten sie die Verantwortlichen ... [mehr]



International Engagiert Studiert
academic achievement with service learning

Impressum/ Kontakt

24

International Engagiert Studiert ist ein Projekt des Prorektorats für Studium und Lehre und der Philosophischen Fakultät III – Erziehungswissenschaften



MARTIN-LUTHER
UNIVERSITÄT
HALLE-WITTENBERG

Martin-Luther-Universität Halle-Wittenberg
Philosophische Fakultät III (Erziehungswissenschaften)
Holger Backhaus-Maul, Leonore Grottker
Franckeplatz 1, Haus 6
06110 Halle (Saale)
Tel: +49 (0)345 55 23821
servicelearning@uni-halle.de
www.servicelearning.uni-halle.de

International Engagiert Studiert wird gemeinsam mit der Freiwilligen-Agentur Halle-Saalkreis organisiert und durchgeführt



Freiwilligen-Agentur Halle-Saalkreis e.V.
Projekt **International Engagiert Studiert**
Olaf Ebert, Christine Sattler
Leipziger Str. 37
06108 Halle
Tel: +49 (0)345 / 470 13 57
ies@freiwilligen-agentur.de

International Engagiert Studiert wird gefördert von:

